



REDE **SENTINELA**

OBSERVATÓRIO PARA MONITORAMENTO DE
CIGARRINHA-DO-MILHO

BOLETIM MENSAL DE MONITORAMENTO DE CIGARRINHAS DO MILHO

**Edição nº 0 — Boletim de
Apresentação do Projeto**

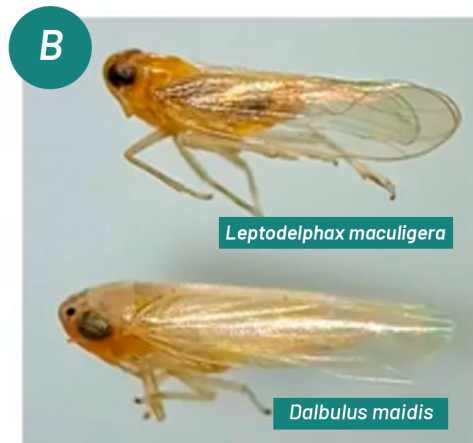
Dalbulus maidis (cigarrinha-do-milho) é a principal cigarrinha associada à **cultura do milho (*Zea mays*)** e o vetor mais relevante dos patógenos responsáveis pelo complexo de enfezamentos, que comprometem significativamente a produtividade da cultura. Recentemente, a espécie ***Leptodelphax maculigera*** (cigarrinha-africana) foi registrada no Brasil e tem sido detectada em áreas de milho, embora ainda não seja caracterizada como praga-chave, com seu papel epidemiológico permanecendo em investigação.

Na região Sudeste – incluindo polos produtores como Uberaba, Uberlândia e Conquista (MG), além de áreas do interior do estado de São Paulo, como Barretos – a produção de milho é expressiva, tornando o monitoramento de cigarrinhas uma ferramenta essencial para a tomada de decisão no manejo fitossanitário. Nesse contexto, este boletim tem como objetivo destacar a relevância do monitoramento e fornecer, mensalmente, informações técnicas de apoio a produtores e profissionais da área.



IDENTIFICAÇÃO DAS ESPÉCIES

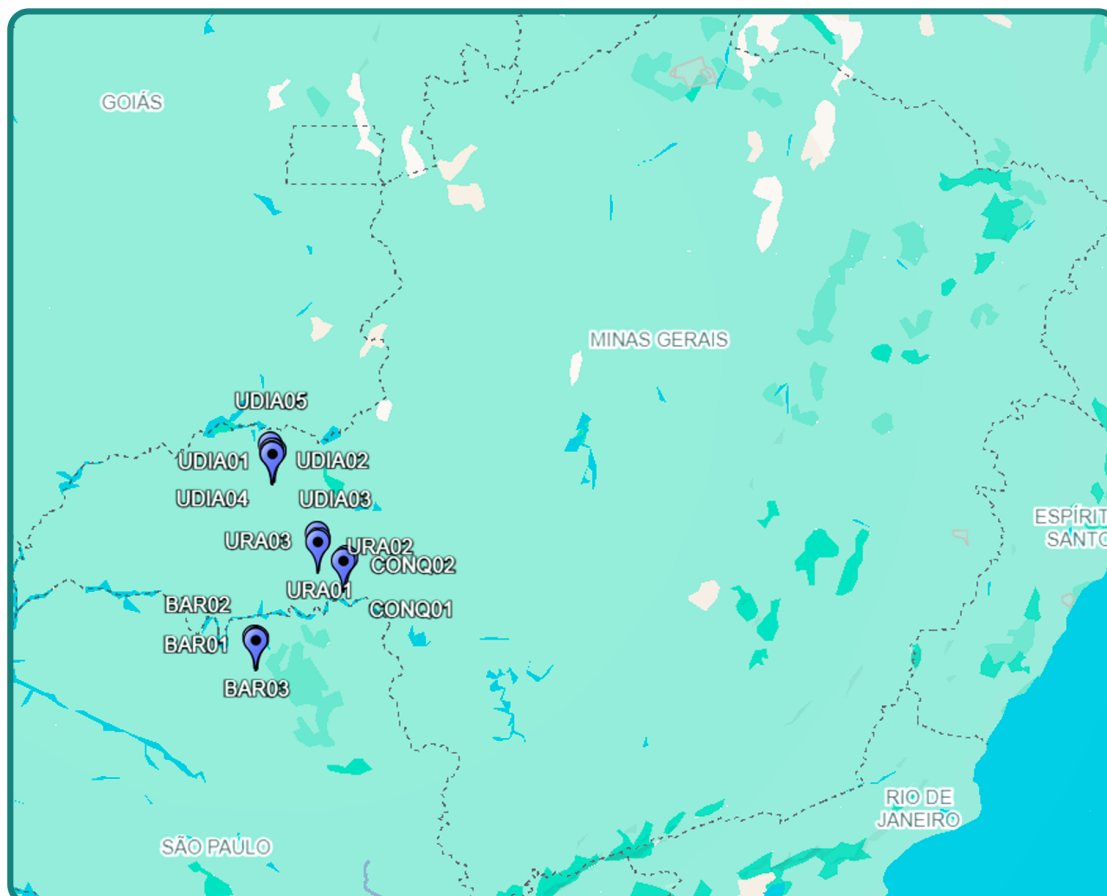
Dalbulus maidis vs. *Leptodelphax maculigera*



Ferreira, K.R., Bartlett, C.R., Asche, M. et al. First Record of the African Species *Leptodelphax maculigera* (Stål, 1859) (Hemiptera: Delphacidae) in Brazil. *Neotrop Entomol* 53, 171-174 (2024).



ÁREA DE MONITORAMENTO



As armadilhas estão dispostas no Triângulo Mineiro e na região norte de São Paulo



Ao todo, são 10 armadilhas distribuídas na região

ÁREA DE MONITORAMENTO



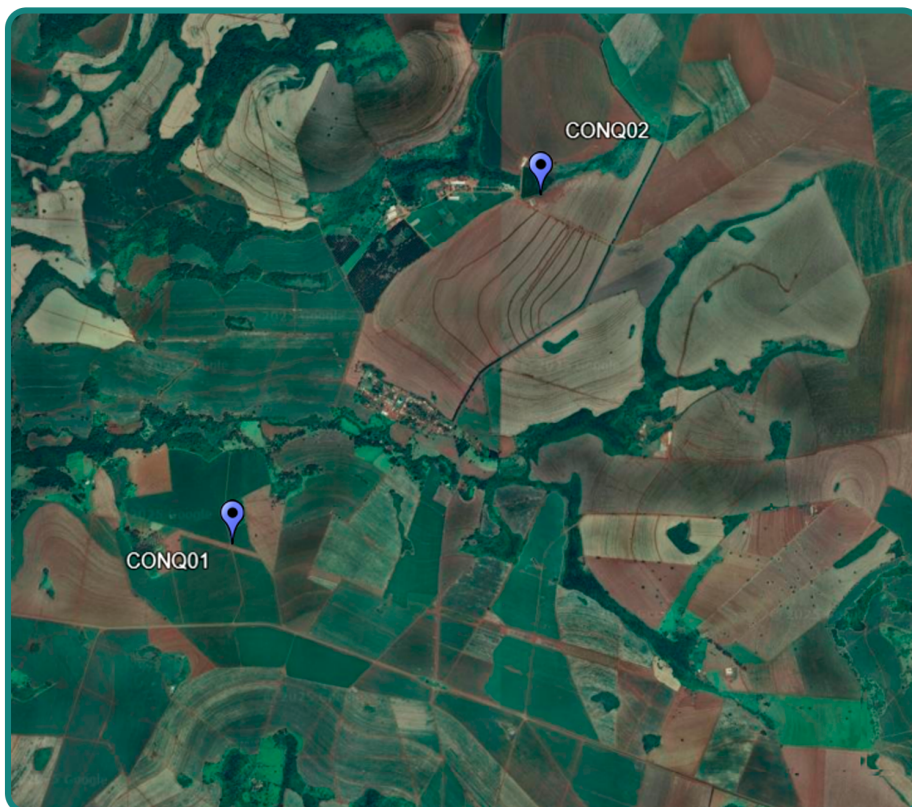
Armadilhas de Uberaba - MG



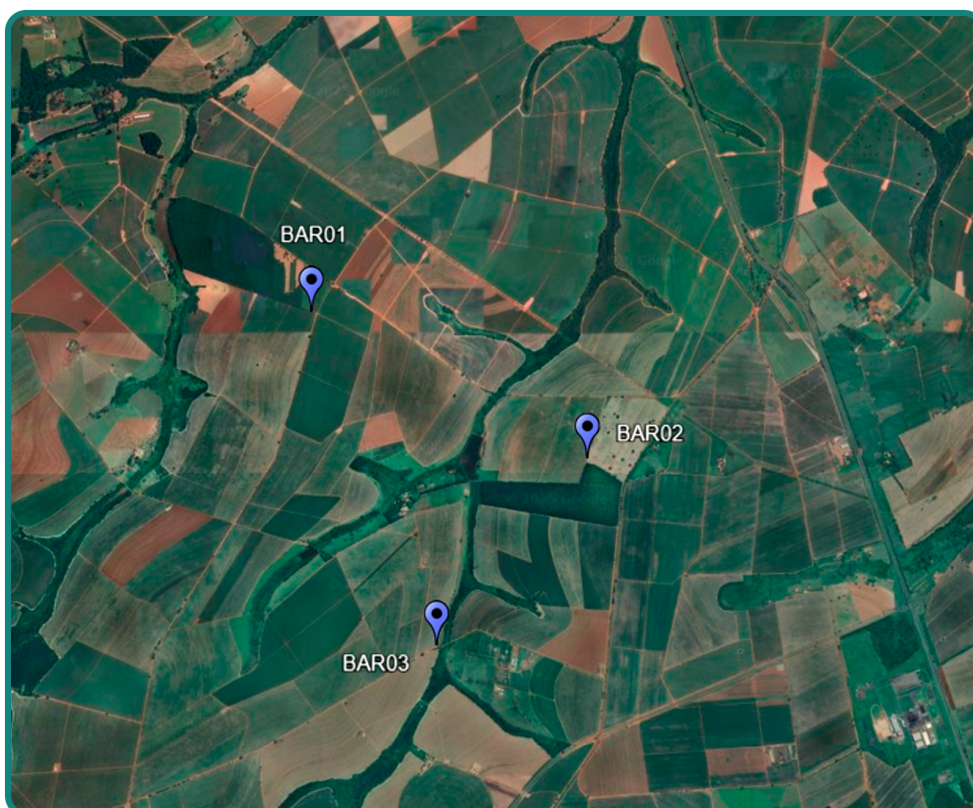
Armadilhas de Uberlândia - MG



ÁREA DE MONITORAMENTO



Armadilhas de Conquista - MG



Armadilhas de Barretos - SP



METODOLOGIA

O monitoramento é realizado por meio de armadilhas adesivas amarelas, avaliadas quinzenalmente. Os insetos coletados são identificados morfologicamente em laboratório, com registro por município e período de coleta.



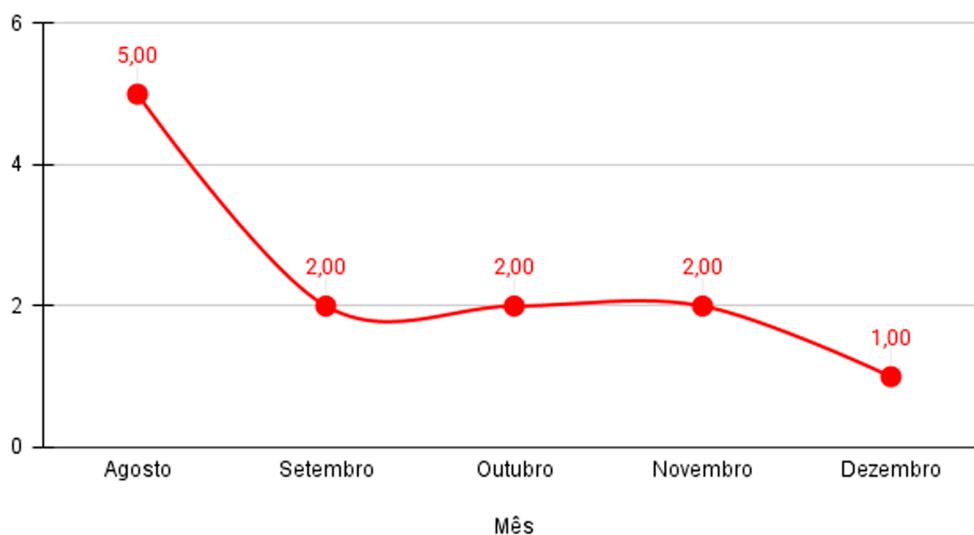
RESULTADOS

Local	Agosto		Setembro		Outubro		Novembro		Dezembro	
	Cigarrinha-do-milho	Cigarrinha-africana	Cigarrinha-do-milho	Cigarrinha-africana	Cigarrinha-do-milho	Cigarrinha-africana	Cigarrinha-do-milho	Cigarrinha-africana	Cigarrinha-do-milho	Cigarrinha-africana
Uberaba (MG)	9	-	28	1	9	-	1	-	4	-
Uberlândia (MG)	25	3	4	1	4	-	2	2	4	-
Conquista (MG)	5	2	4	-	2	2	-	-	-	-
Barretos (SP)	95	-	1	-	-	-	1	-	5	1
Total	134	5	37	2	15	2	4	2	13	1

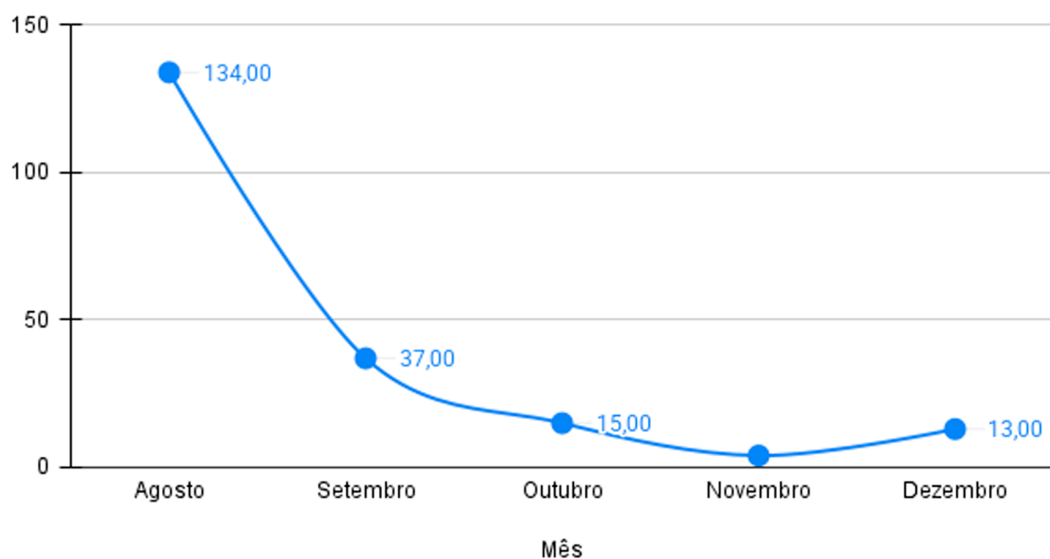


RESULTADOS

Leptodelphax maculigera



Dalbulus maidis



ANÁLISE



O monitoramento mensal indicou predominância de *Dalbulus maidis* em relação a *Leptodelphax maculigera* nos municípios avaliados. As maiores ocorrências foram registradas em áreas com cultivo recente de milho, reforçando a importância do acompanhamento contínuo para subsidiar decisões de manejo.





REDE SENTINELA

OBSERVATÓRIO PARA MONITORAMENTO DE
CIGARRINHA-DO-MILHO

REALIZAÇÃO:



Fitowise

Manejo Integrado de Pragas de Precisão



MONITORAMENTO DE INSETOS AGRÍCOLAS

APOIO:



PATROCINADORES DO LANÇAMENTO:

